



ESTIMACIONES AGRÍCOLAS

Informe semanal al
29 de septiembre de 2016



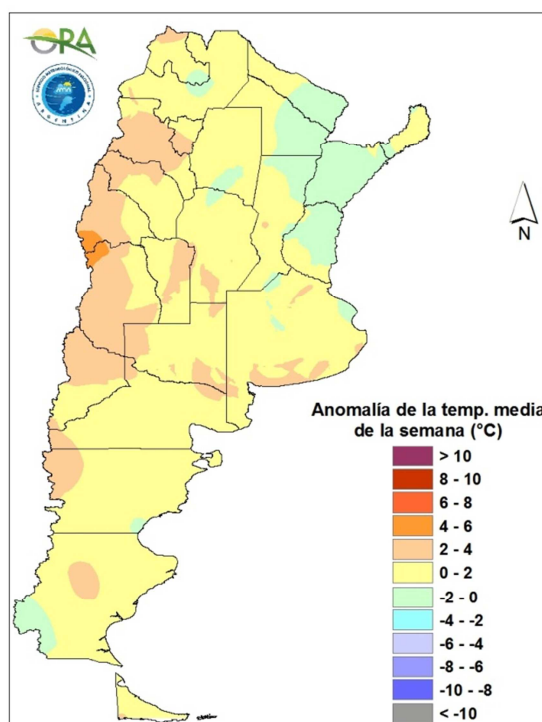
ÍNDICE

- Temperaturas
- Precipitaciones
- Estado de las reservas hídricas
- Humedad y estado de los cultivos



TEMPERATURAS

No hubo anomalías significativas de temperatura, solamente se dieron temperaturas levemente superiores a lo normal en Cuyo. Las heladas se registraron en el sur y centro de la provincia de Buenos Aires y este de La Pampa, Patagonia y sur de Cuyo. En las provincias del norte argentino se registraron altas temperaturas, superiores a los 35/40°C, entre miércoles y jueves de la semana anterior y nuevamente lunes y martes de esta semana.



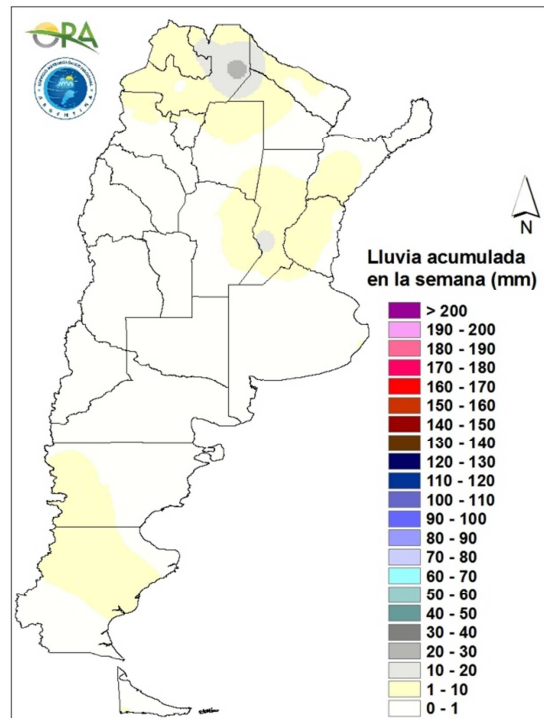
Anomalia de la temperatura media de la semana

Las temperaturas de los próximos días serán levemente superiores a lo normal en Cuyo, noroeste argentino y la Patagonia. Aunque en el Litoral y norte argentino las marcas térmicas serán normales, se pronostican temperaturas de 30/35°C en el Litoral y de 35/40°C en el norte y noreste argentino entre hasta el sábado o domingo, dependiendo del sector. En la región pampeana difícilmente se superen los 20°C a partir del fin de semana.]



PRECIPITACIONES

Nuevamente escasas precipitaciones en el territorio nacional. Los mayores acumulados se registraron en el noroeste argentino. No se superaron los 10mm. En la región pampeana predominaron las áreas sin lluvia. Lluvias leves en el este de Córdoba, Santa Fe, Entre Ríos y Corrientes.

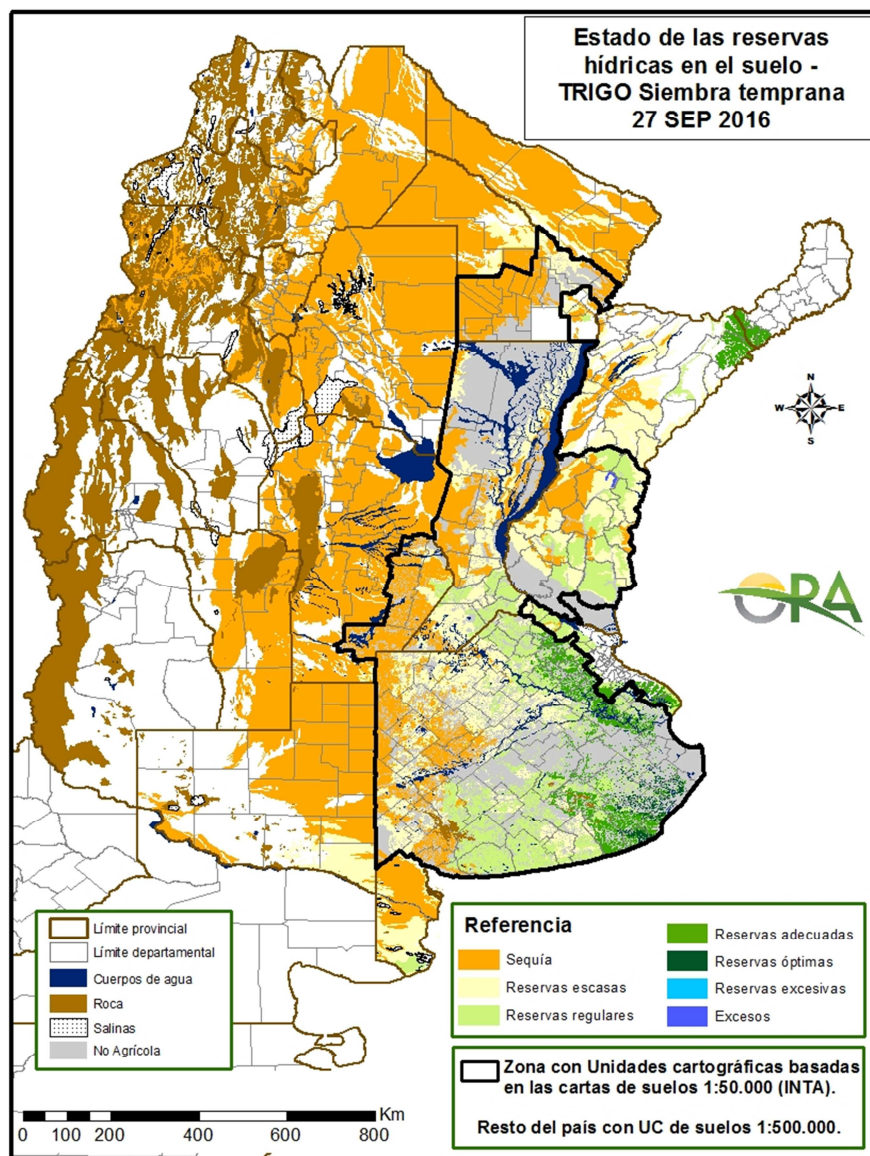


Precipitaciones acumuladas en la semana

Las precipitaciones de los próximos siete días se concentrarán en el norte argentino, Cuyo, norte y centro de Patagonia y la región pampeana. Hasta el jueves se verán condiciones estables. A partir del jueves cambia el patrón dominante y se esperan lluvias en Cuyo, norte y centro de la Patagonia y en la región pampeana. En esta última, las lluvias más importantes serán en el oeste y sur. En el norte del país también se esperan lluvias, que en algunos casos podrían ser en forma de tormentas. Este período de mal tiempo podría durar hasta el próximo martes 4 de octubre. Se esperan acumulados de precipitación superiores a lo normal en Cuyo y oeste de la región pampeana.

ESTADO DE LAS RESERVAS HÍDRICAS

Predominan las reservas hídricas simuladas con trigo en estado de déficit hídrico o escasa disponibilidad de agua. Solamente en el este y sudeste de la región pampeana y en parte del Litoral se pueden ver condiciones regulares a adecuadas. Las peores condiciones hídricas se dan hacia el este y norte. En caso de que se cumplan las precipitaciones pronosticadas para los próximos siete a diez días, este panorama podría revertirse levemente. Las condiciones superficiales para cultivos de verano tienen un panorama similar.



Mapa de reservas hídricas hecho a partir de datos meteorológicos del SMN y del INTA e información de suelos del INTA.



EVOLUCIÓN DE LA SUPERFICIE SEMBRADA Y COSECHADA

AVANCE DE LA COSECHA DE MAIZ										
CAMPAÑA: 2015/2016(*)										
DELEGACION		AREA SEMBRADA Ha	25/08 %	01/09 %	08/09 %	15/09 %	22/09 %	29/09 %	AREA NO COSECHABLE Ha	AREA COSECHADA Ha
Bahía Blanca		17.300	17	40	44	74	100	100	12.700	4.600
Bolívar		136.491	100	100	100	100	100	100	19.360	117.130
Bragado		102.444	100	100	100	100	100	100	24.330	78.110
Gral. Madariaga		126.565	100	100	100	100	100	100	31.480	95.090
Junín		111.029	100	100	100	100	100	100	23.835	87.190
La Plata		22.876	97	98	99	100	100	100	10.760	12.120
Lincoln		198.017	99	99	100	100	100	100	19.910	178.110
Pehuajó		286.933	100	100	100	100	100	100	78.270	208.660
Pergamino		100.400	100	100	100	100	100	100	960	99.440
Pigüé		97.818	76	86	91	96	100	100	33.530	64.290
Salliqueló		125.000	67	82	94	100	100	100	102.950	22.050
Tandil		176.069	95	96	100	100	100	100	115.700	60.370
Tres Arroyos		170.350	45	55	57	57	100	100	60.931	109.420
25 de Mayo		135.926	100	100	100	100	100	100	25.370	110.560
BUENOS AIRES	15/16	1.807.218	93	94	95	96	100	100	560.086	1.247.140
	14/15	1.561.250	99	99	99	100	100	100		
Laboulaye		364.000	100	100	100	100	100	100	67.650	296.350
Marcos Juárez		251.435	99	99	100	100	100	100	43.300	208.140
Río Cuarto		521.760	78	93	98	100	100	100	54.760	467.000
San Francisco		528.633	87	100	100	100	100	100	80.300	448.330
Villa María		274.800	89	95	98	99	100	100	89.375	185.430
CORDOBA	15/16	1.940.628	89	97	99	99	100	100	335.385	1.605.250
	14/15	1.879.800	98	99	100	100	100	100		
Paraná		76.460	100	100	100	100	100	100	14.870	61.590
Rosario del Tala		181.478	100	100	100	100	100	100	13.200	168.280
ENTRE RÍOS	15/16	257.938	100	100	100	100	100	100	28.070	229.870
	14/15	239.200	100	100	100	100	100	100		
General Pico		388.872	98	100	100	100	100	100	213.740	175.130
Santa Rosa		243.043	78	81	88	91	97	100	102.710	140.330
LA PAMPA	15/16	631.915	89	92	95	96	99	100	316.450	315.460
	14/15	370.400	99	100	100	100	100	100		
Avellaneda		129.318	91	97	100	100	100	100	25.850	103.470
Cañada de Gómez		122.993	100	100	100	100	100	100	51.190	71.800
Casilda		77.996	100	100	100	100	100	100	940	77.060
Rafaela		166.250	100	100	100	100	100	100	61.740	104.510
Venado Tuerto		134.928	100	100	100	100	100	100	13.000	121.930
SANTA FE	15/16	631.485	98	99	100	100	100	100	152.720	478.770
	14/15	685.850	97	100	100	100	100	100		
CATAMARCA		15.600	100	100	100	100	100	100	360	15.240
CORRIENTES		13.000	100	100	100	100	100	100	3.000	10.000
CHACO (Pcia. R. S. Peña)		103.071	93	97	99	100	100	100	15.740	87.330
CHACO (Charata)		119.000	74	90	98	100	100	100	6.430	112.570
FORMOSA		34.000	100	100	100	100	100	100	8.000	26.000
JUJUY		6.630	85	100	100	100	100	100	150	6.480
MISIONES		23.520	100	100	100	100	100	100	1.330	22.190
SALTA		314.893	100	100	100	100	100	100	21.320	293.570
SAN LUIS		300.508	89	94	98	100	100	100	27.000	273.510
SANTIAGO del ESTERO		129.400	92	95	100	100	100	100	19.095	110.310
SGO del ESTERO (Quimilí)		542.900	90	95	100	100	100	100	59.865	483.040
TUCUMAN		67.010	96	98	100	100	100	100	3.495	63.520
TOTAL PAIS	15/16	6.938.716	92	96	98	99	99	100	1.558.496	5.380.250
	14/15	6.033.450	98	99	99	100	100	100		

(*) Cifras Provisorias
Las AREAS están expresadas en hectáreas.
ESTIMACIONES AGRICOLAS
Min. De Agroindustria



AVANCE DE LA SIEMBRA DE GIRASOL									
CAMPAÑA: 2016/2017 (*)									
DELEGACION		AREA A SEMBRAR Has	25/08 %	01/09 %	08/09 %	15/09 %	22/09 %	29/09 %	AREA SEMRADA Has
Bahía Blanca		3.500	-	-	-	-	-	-	-
Bolívar		40.000	-	-	-	-	-	-	-
Bragado		5.000	-	-	-	-	-	30	1.500
Gral. Madariaga		70.000	-	-	-	-	-	-	-
Junín		2.000	-	-	-	-	-	-	-
La Plata		4.800	-	-	-	-	-	-	-
Lincoln		9.600	-	-	-	-	-	-	-
Pehuajó		100.000	-	-	-	-	-	-	-
Pergamino		250	-	-	-	-	-	-	-
Pigüé		72.000	-	-	-	-	-	-	-
Salliqueló		170.000	-	-	-	-	-	-	-
Tandil		182.000	-	-	-	-	-	-	-
T.Arroyos		135.600	-	-	-	-	-	-	-
25 de Mayo		15.500	-	-	-	-	-	-	-
BUENOS AIRES	16/17	810.250	-	-	-	-	-	0,2	1.500
	15/16	745.540	-	-	-	-	0,2	0,3	-
Laboulaye		7.000	-	-	-	-	-	-	-
M. Juárez		1.400	-	-	-	-	-	-	-
Río Cuarto		3.270	-	-	-	-	-	-	-
S. Francisco		2.500	-	-	-	-	-	-	-
Villa María		-	-	-	-	-	-	-	-
CORDOBA	16/17	14.170	-	-	-	-	-	-	-
	15/16	20.070	-	-	-	-	-	4	-
Paraná		3.500	-	36	56	75	85	100	3.500
R. del Tala		495	-	-	-	6	53	53	260
ENTRE RIOS	16/17	3.995	-	31	49	67	81	94	3.760
	15/16	2.800	-	-	46	79	100	100	-
General Pico		100.000	-	-	-	-	-	-	-
Santa Rosa		132.000	-	-	-	-	-	-	-
LA PAMPA	16/17	232.000	-	-	-	-	-	-	-
	15/16	230.000	-	-	-	-	-	-	-
Avellaneda		118.200	55	83	93	98	100	100	118.200
C. de Gómez		11.000	-	-	33	60	65	70	7.700
Casilda		-	-	-	-	-	-	-	-
Rafaela		55.000	35	62	75	93	96	100	55.000
V. Tuerto		600	-	-	-	-	-	-	-
SANTA FE	16/17	184.800	46	72	84	94	96	98	180.900
	15/16	116.950	42	65	86	97	97	97	-
CATAMARCA		-	-	-	-	-	-	-	-
CORRIENTES		-	-	-	-	-	-	-	-
Pcia. R. S. PEÑA (CHACO)		170.400	57	72	83	94	99	100	170.400
Charata (CHACO)		203.000	57	57	71	94	100	100	203.000
FORMOSA		2.500	-	20	60	90	100	100	2.500
JUJUY		-	-	-	-	-	-	-	-
MISIONES		-	-	-	-	-	-	-	-
SALTA		-	-	-	-	-	-	-	-
SAN LUIS		9.000	-	-	-	-	-	12	1.080
S. del ESTERO		-	-	-	-	-	-	-	-
Quimilí (S. del ESTERO)		6.500	-	-	-	-	78	82	5.330
TUCUMAN		-	-	-	-	-	-	-	-
TOTAL PAIS	16/17	1.636.615	18	23	27	32	34	35	568.470
	15/16	1.435.147	8	13	18	20	21	22	-
(*) Cifras Provisorias									
Las AREAS están expresadas en hectáreas.									
ESTIMACIONES AGRICOLAS									
Ministerio de Agroindustria									



ESTADO DE LOS CULTIVOS
Y HUMEDAD DEL SUELO

HUMEDAD Y ESTADO DE LOS CULTIVOS

Desde el 23/09/16 hasta el 29/09/16

PROVINCIA	DELEGACION	TRIGO (pan)									Humedad
		Estadio Fenológico (*)					Estado General				
		E	C	F	L	M	MB	B	R	M	
BUENOS AIRES	BAHIA BLANCA	-	100	-	-	-	-	100	-	-	A
	BOLIVAR	-	100	-	-	-	-	100	-	-	A
	BRAGADO	-	100	-	-	-	-	100	-	-	A
	GENERAL MADARIAGA	-	100	-	-	-	-	100	-	-	A/R
	JUNIN	-	100	-	-	-	-	100	-	-	A
	LA PLATA	-	100	-	-	-	70	30	-	-	A
	LINCOLN	-	100	-	-	-	-	100	-	-	A
	PEHUAJO	-	100	-	-	-	50	50	-	-	A
	PERGAMINO	-	100	-	-	-	-	100	-	-	A
	PIGÜE	-	100	-	-	-	-	100	-	-	A/R
	SALLIQUELO	-	100	-	-	-	-	100	-	-	A
	TANDIL	-	100	-	-	-	-	100	-	-	A
	TRES ARROYOS	20	80	-	-	-	-	100	-	-	A
25 DE MAYO	-	65	35	-	-	-	100	-	-	R	
CORDOBA	LABOULAYE	-	100	-	-	-	4	87	9	-	A/R
	MARCOS JUAREZ	-	15	62	23	-	12	83	5	-	A
	RIO CUARTO	-	60	40	-	-	-	100	-	-	A
	SAN FRANCISCO	-	100	-	-	-	84	16	-	-	A/R
	VILLA MARIA	-	78	17	5	-	30	68	2	-	A
ENTRE RIOS	PARANA	-	78	22	-	-	17	82	-	-	A
	ROSARIO DEL TALA	-	94	6	-	-	10	77	9	4	A/R
LA PAMPA	GENERAL PICO	-	100	-	-	-	-	100	-	-	A
	SANTA ROSA	-	100	-	-	-	-	100	-	-	A/R
SANTA FE	AVELLANEDA	-	10	50	40	-	-	96	4	-	A/R
	CASILDA	-	95	5	-	-	18	72	10	-	A/R
	CAÑADA de GOMEZ	-	40	60	-	-	-	65	20	15	A/R
	RAFAELA	-	36	64	-	-	-	88	12	-	R/A
	VENADO TUERTO	-	95	5	-	-	-	100	-	-	A
CATAMARCA	CATAMARCA	-	-	5	70	25	-	69	31	-	PS
CORRIENTES	CORRIENTES	-	-	-	-	-	-	-	-	-	-
CHACO	CHARATA	-	-	55	45	-	22	45	33	-	R/A
	Pcia. ROQUE SAENZ PEÑA	-	10	65	25	-	32	50	18	-	A/R
FORMOSA	FORMOSA	-	-	-	-	-	-	-	-	-	-
JUJUY	JUJUY	-	-	-	100	-	-	100	-	-	A
MISIONES	POSADAS	-	-	-	-	-	-	-	-	-	-
SALTA	SALTA	-	-	87	13	-	-	97	3	-	A
SAN LUIS	SAN LUIS	-	100	-	-	-	-	100	-	-	A
SANTIAGO DEL ESTERO	SANTIAGO DEL ESTERO	-	-	60	40	-	-	98	2	-	A/R
	QUIMILI	-	-	72	28	-	-	74	24	2	A/R
TUCUMAN	TUCUMAN	-	-	10	75	15	-	64	36	-	R/PS

Las cifras expresan porcentaje de la superficie del área sembrada.

Estado general: MB: Muy Bueno, B: Bueno, R: Regular, M:Malo.

Humedad: A: Adecuada, R: Regular, E: Exceso, I: Inundación, PS: Principio de Sequía, S: Sequía.

Estadio Fenológico: E: Emergencia; C:Crecimiento; F: Floración; L: Llenado; M: Madurez

(*) La sumatoria puede ser inferior a 100, correspondiendo la diferencia a siembras aún sin emerger.